

<https://www.youtube.com/watch?v=PIXwITMmrBA>

Landschap in glas bal – video les

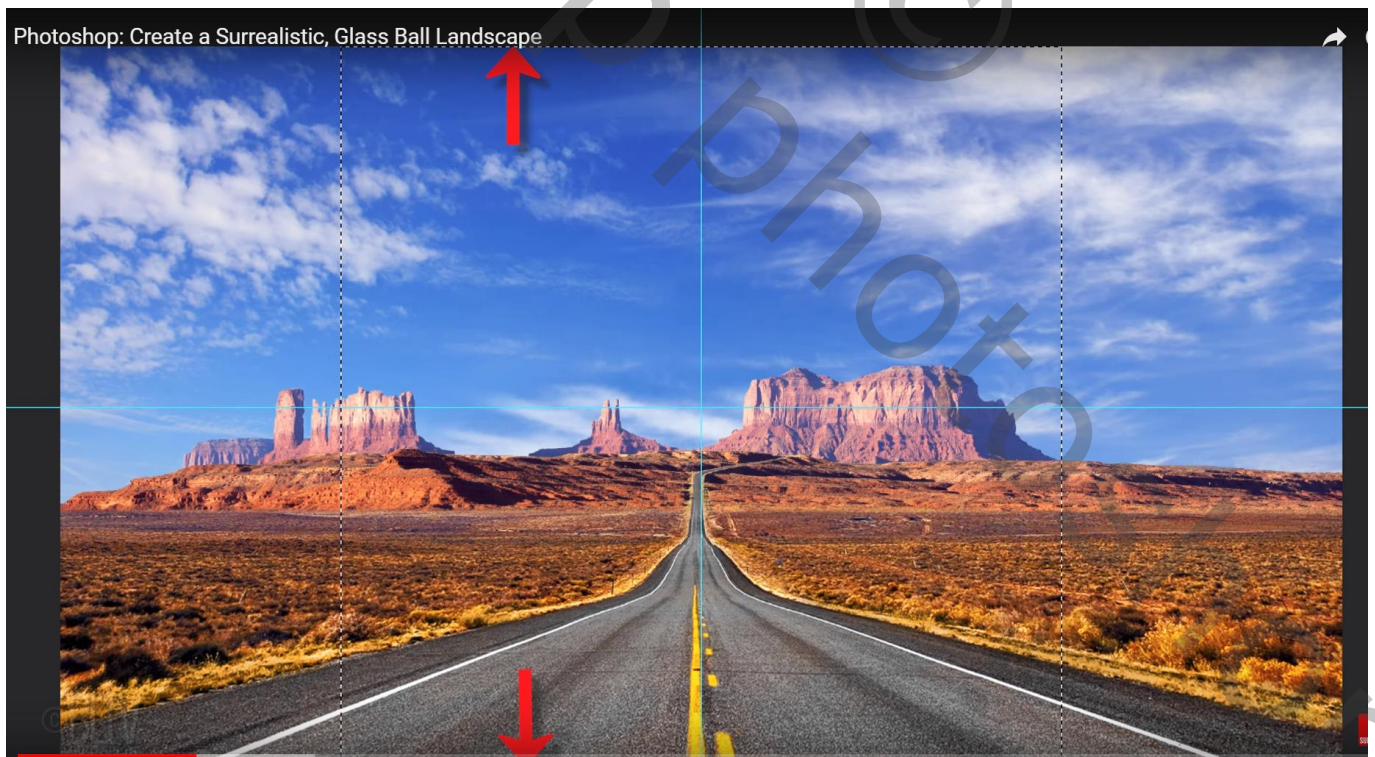


Gebruik je een eigen foto, zorg dan dat de grootte ongeveer = 1920 x 1080 px; 150 ppi
Anders pas je de instellingen aan van gebruikte filter en laagstijl.

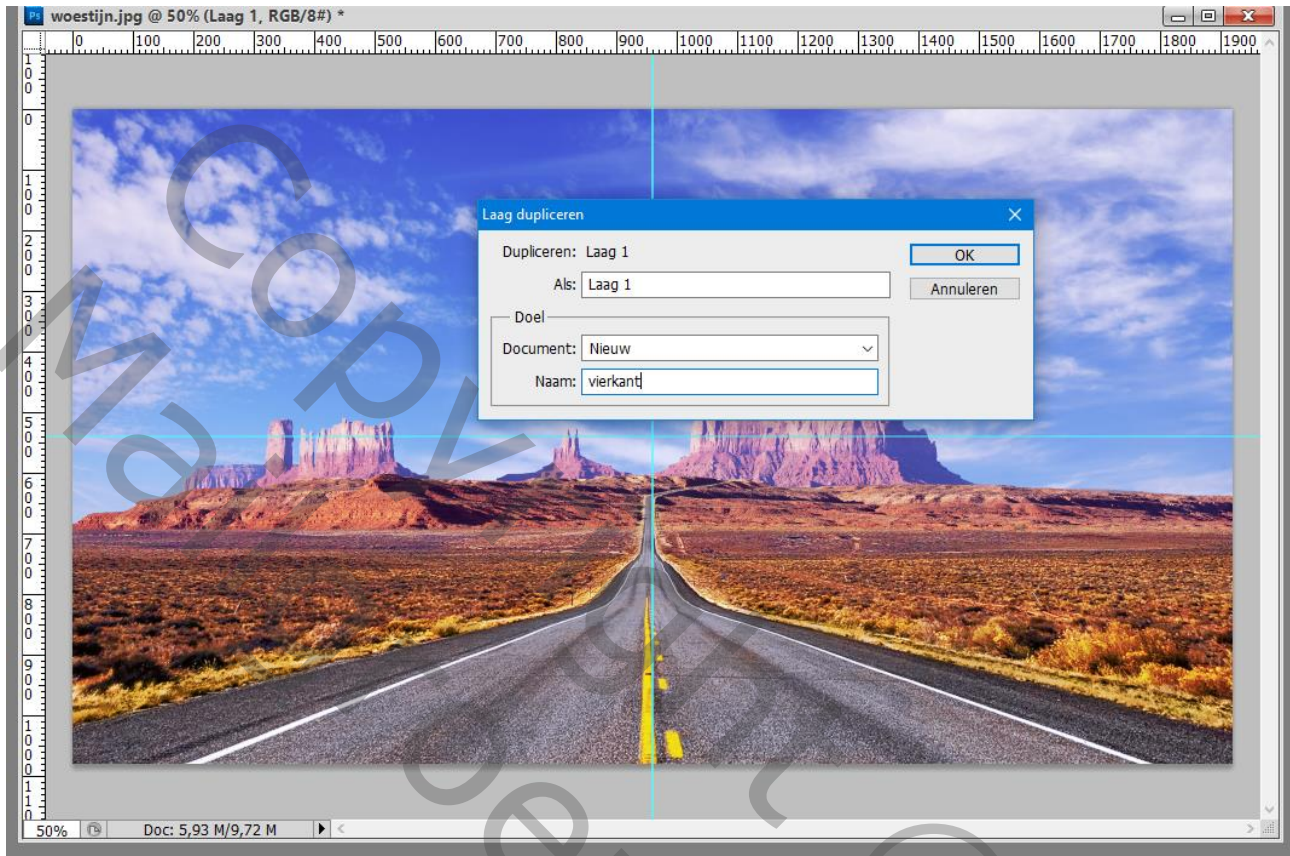
1) Open je afbeelding; voeg een Horizontale en Verticale Hulplijn toe midden het document



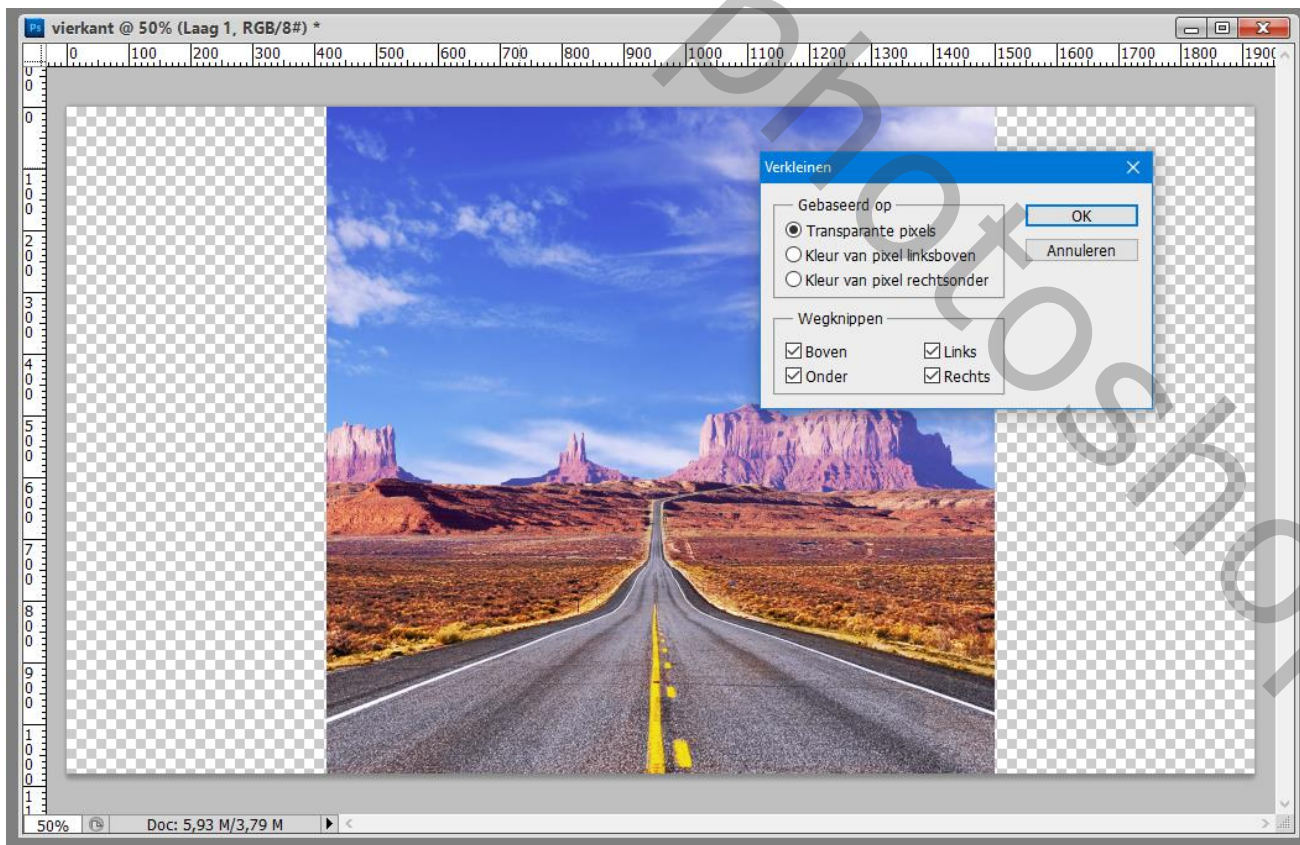
2) Rechthoekige selectie maken vanuit het middelpunt : Shift en Alt toetsen ingedrukt houden, de rechthoek/vierkant trek je tot tegen de randen bovenaan en onderaan
Kopieer op een nieuwe laag met Ctrl + J

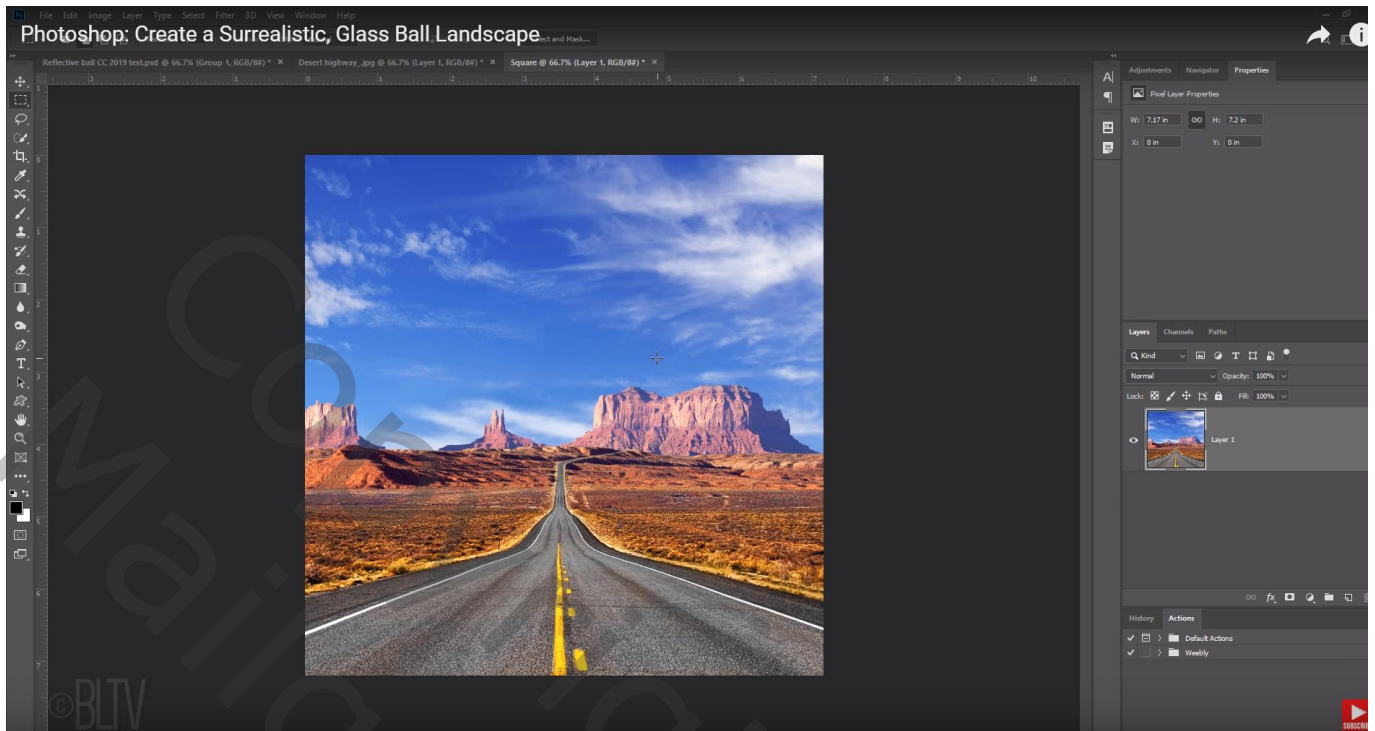


3) Dupliceer de bekomen laag via het menuutje bovenaan rechts in het lagenpalet, de kopie moet in een nieuw document terecht komen; noem het document 'vierkant'

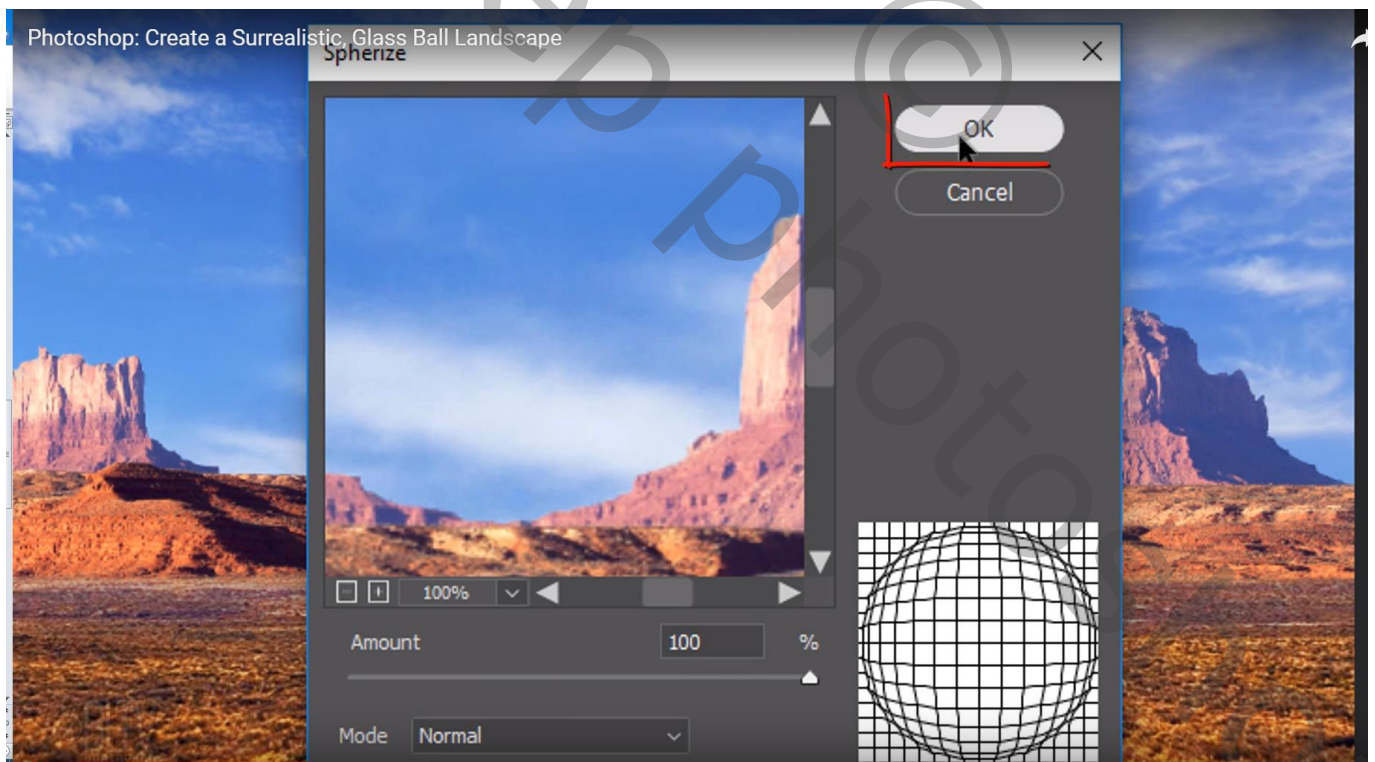


De afbeelding passend maken in dit nieuwe document : Afbeelding → Verkleinen
Vink Transparante pixels aan en zorg dat alle onderste elementen zijn aangevinkt





- 4) Ga naar Filter → Vervorm → Bol : 100 % ; Normaal
Herhaal de filter met Alt + Ctrl + F
Wil je het nog sterker : terug naar Filter → Vervorm → Bol : 50 % ; Normaal



Photoshop: Create a Surrealistic, Glass Ball Landscape

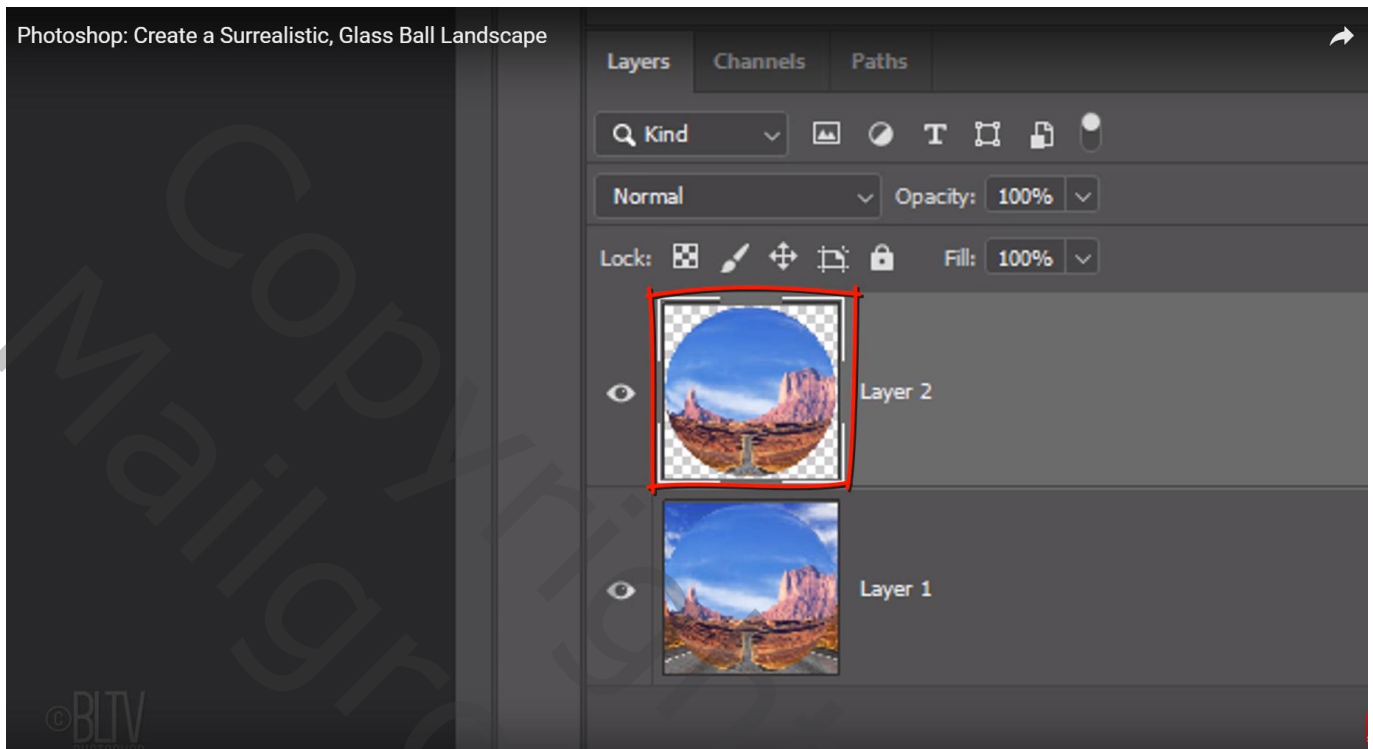


5) De bekomen bol uitsnijden : Cirkel selectie maken met Shift toets ingedrukt
Sleep de selectie vanuit linker boven hoek naar rechter hoek onderaan

Photoshop: Create a Surrealistic, Glass Ball Landscape



6) Selecteren → Bewerken → Slinken van de selectie met 2 px
Klik terug Ctrl + J om de selectie op een eigen laag te hebben



7) Verplaatsgereedschap activeren, Shift toets ingedrukt houden, de "laag2" met bol naar je werk document slepen; de bol komt midden het document te staan



8) De bol kleiner maken, klik Ctrl + T, Sleep aan een hoekpunt met Alt + Shift toetsen ingedrukt
Dan de bol naar omhoog verplaatsen met cursorpijlje naar boven

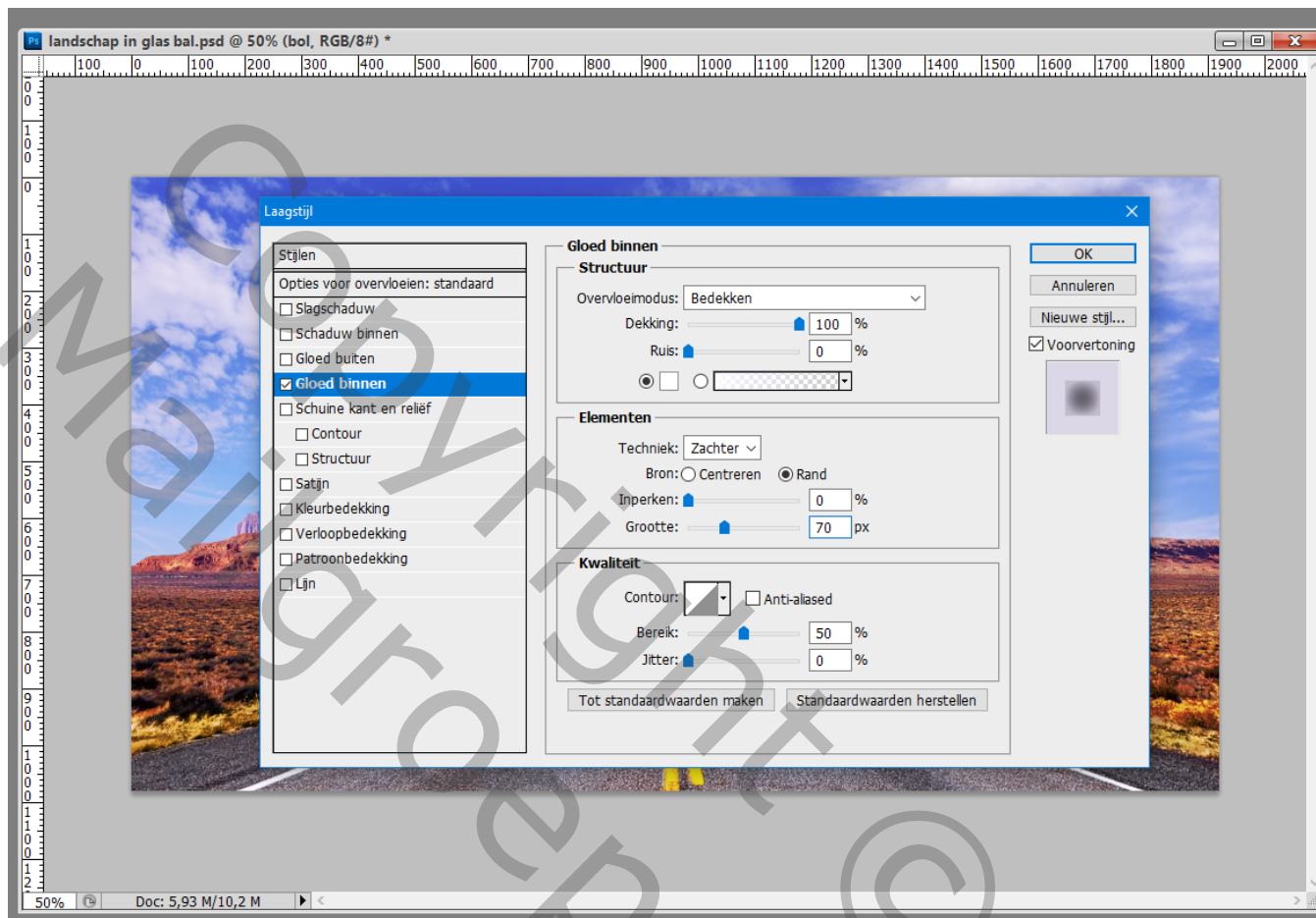


9) De Hulplijnen mag je verwijderen
De laag met vierkant mag je verwijderen ; ik heb bijgevoegde laag “bol” genoemd”



10) Herstel de standaardkleuren zwart wit door D toets aan te klikken

Geef laag met bol volgende laagstijl: Gloed binnen: Bedekken; 100 % ; wit; Rand; grootte = 70 px



11) Ctrl + klik op laag met bol om selectie ervan te laden

Voeg aan laag met bol een laagmasker toe



12) Voorgrondkleur op zwart;

kies een zacht rond penseel, grootte = 700 px; hardheid = 0 %, dekking en stroom = 100%

Klik met laagmasker actief midden bovenaan de bol op je document



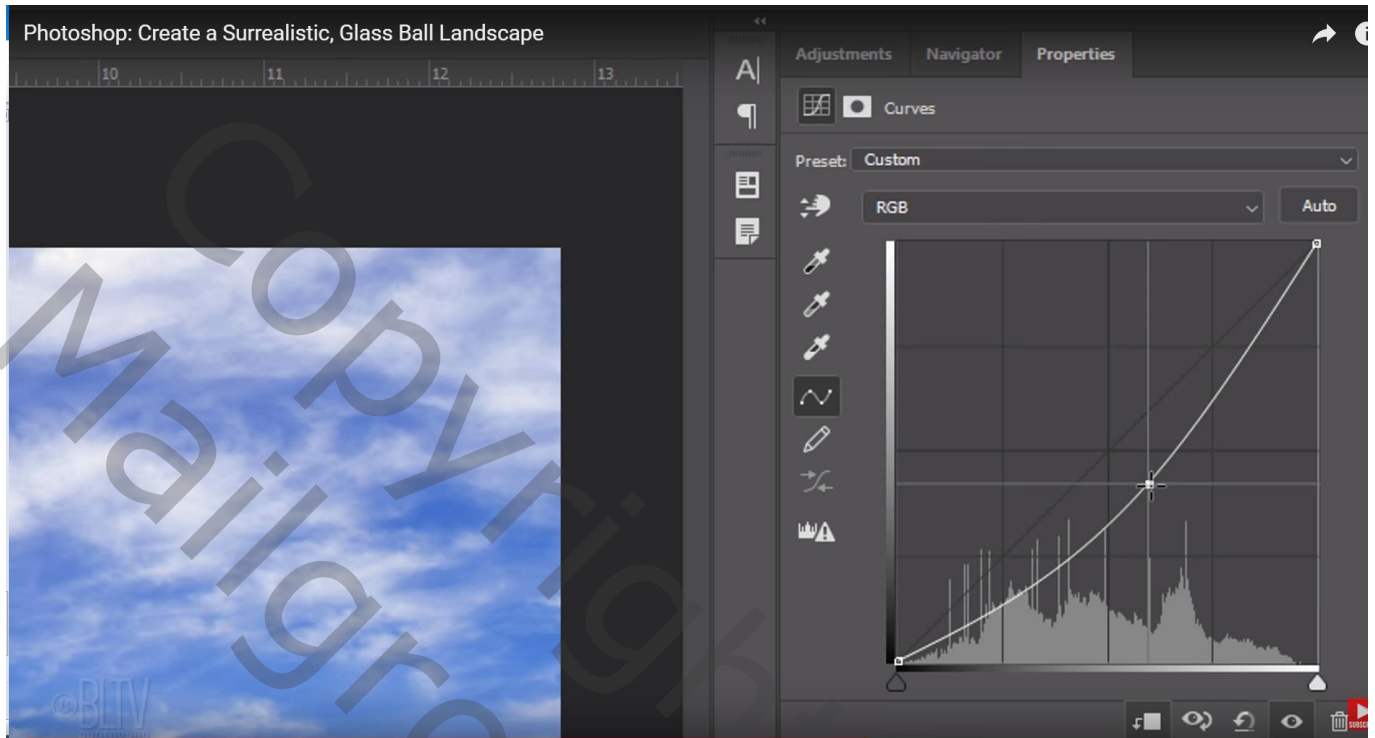
13) Voeg een Aanpassingslaag 'zwart wit' toe, Uitknipmasker boven de bol

Bij de voorinstellingen kies je voor maximum zwart

Dekking voor de Aanpassingslaag = 30%



14) Nog een Aanpassingslaag toevoegen 'Curven' : Uitknipmasker boven vorige Aanpassingslaag
Voeg een punt toe in het midden van de curve en sleep naar onderen toe



15) Op het laagmasker schilderen van die Aanpassingslaag : grootte penseel verkleinen, binnen de bol schilderen links op de rotsen



16) Nieuwe bovenste laag toevoegen; noem de laag "hooglichten1"; zet laagmodus op Bedekken
Terug Ctrl + klik op laagicoon van laag met "bol" ; voeg aan de laag "hooglichten1" een laagmasker toe



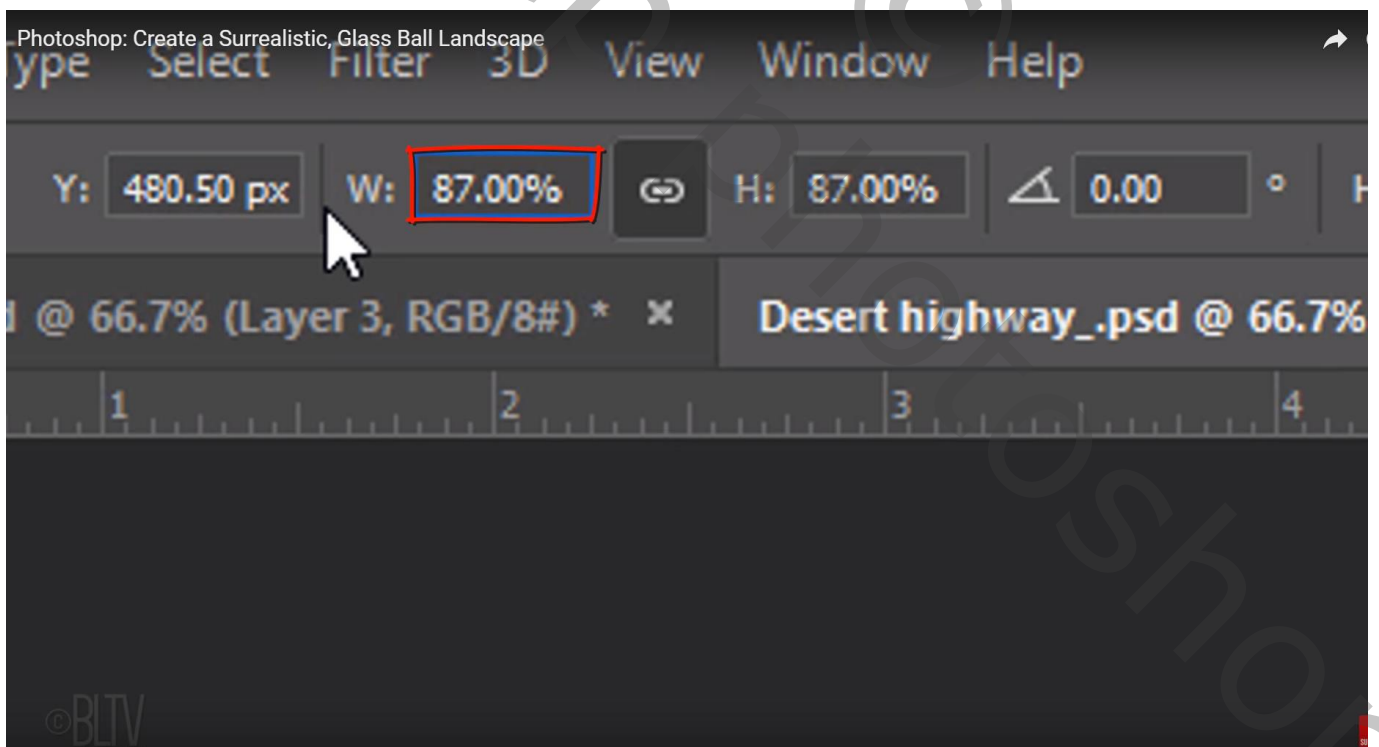
17) Activeer het laagicoon zelf van de laag "hooglichten1"; voorgrondkleur op wit
Zacht penseel, 500 px; klik 1 keer bovenaan de bol



18) Nieuwe laag, naam = “reflectie schaduw”; laagmodus = Zwak licht ; laagdekking = 80%
Nog een nieuwe laag, naam = “hooglicht2”; laagmodus = Bedekken; laagdekking = 80%



19) Terug een selectie laden van de bol met Ctrl + Klik op laagicoon ervan
Selecteren → Transformatie selectie, kettingske aanklikken in optiebalk tussen breedte en hoogte,
breedte = hoogte = 87% ; enteren



20) Op laag “hooglicht2” : witte voorgrondkleur, klik één keer rechts bovenaan



21) Activeer laag “reflectie schaduw”; voorgrondkleur op zwart
Schilder voorzichtig onderaan de bol

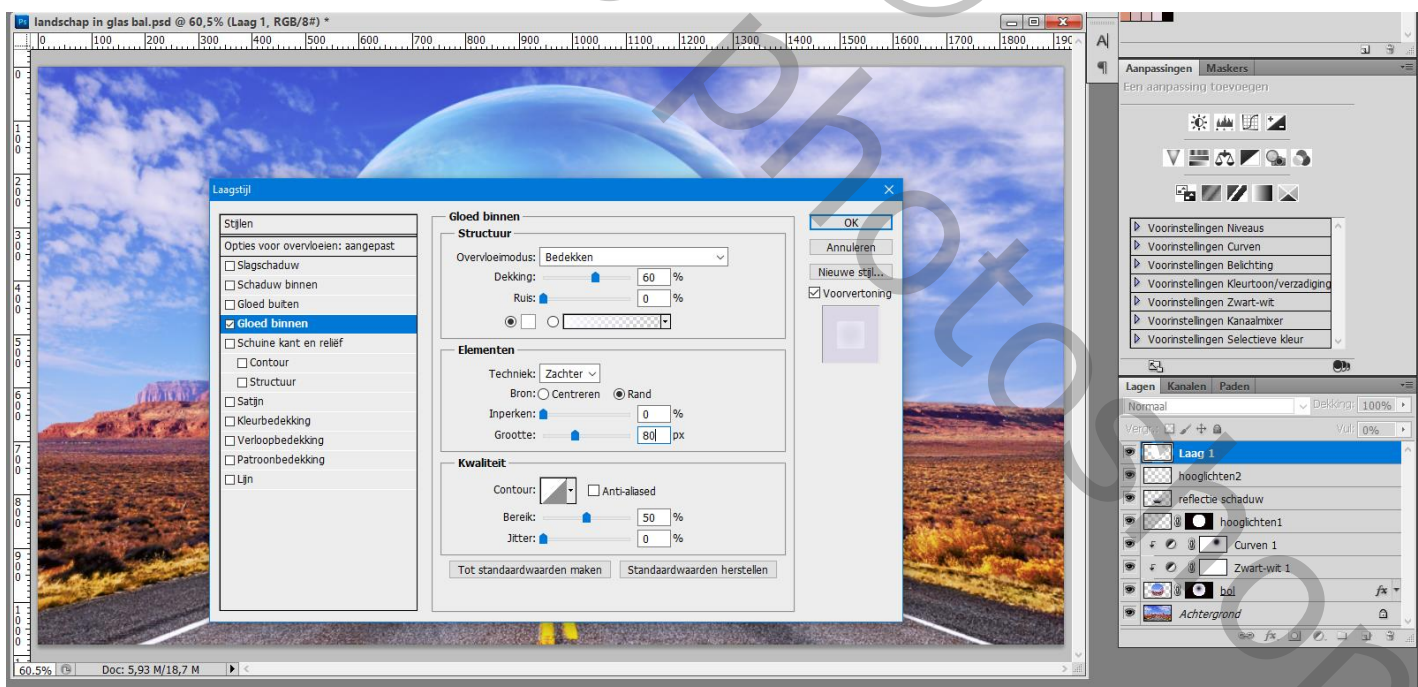


Nota : de selectie is onzichtbaar gemaakt met Ctrl + H in te klikken maar de selectie is nog steeds aanwezig!!!

22) Terug een nieuwe bovenste laag toevoegen,
Ctrl + klik op laagicoon van laag bol, selectie vullen met een kleur
Deselecteren



23) Nog voor die laag : laagvulling = 0%
Geef laagstijl Gloed binnen: Bedekken, 60%, witte kleur, Rand, grootte = 80%



24) Ctrl + klik op laagicoon van laag bol; nieuwe laag boven de achtergrond laag, naam = "schaduwen"
Selecteren → Transformatie Selectie : in Optiebalk hoogte = 8%, breedte blijft op 100% staan
De selectie sleep je onder de bol met Shift toets ingedrukt ; enteren



25) Selecteren → Bewerken → Doezelaar op 20 px
Vul de selectie met zwarte kleur ; Deselecteren
Zet voor laag "schaduwen" de dekking op 60%



